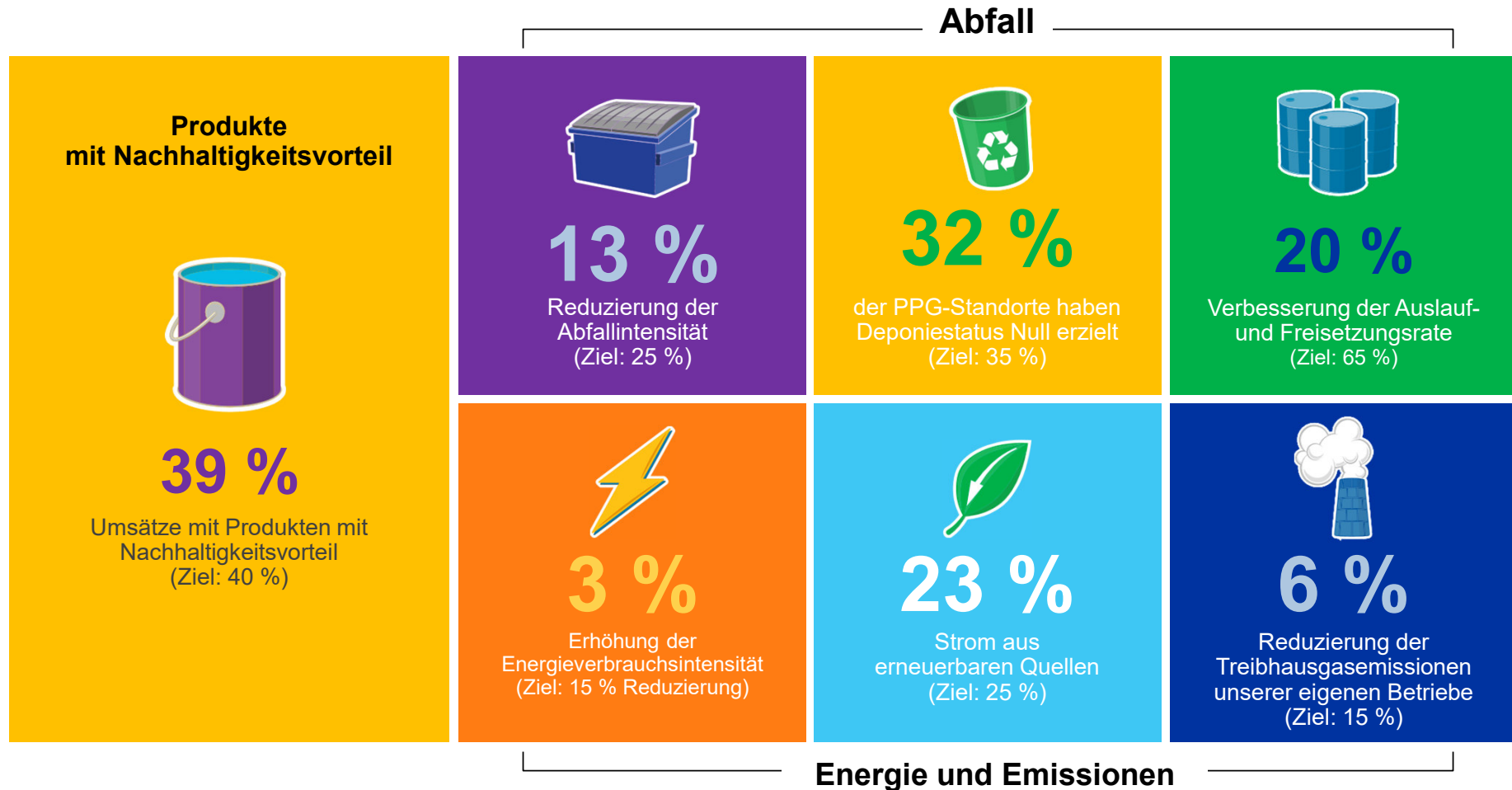


# Fortschritt 2022 – Umwelt

(auf dem Weg zu den Nachhaltigkeitszielen 2025 ausgehend vom Basisjahr 2017)



# Fortschritt 2022 – Soziales

(auf dem Weg zu den Nachhaltigkeitszielen 2025 ausgehend vom Basisjahr 2017)

## Vielfalt, Gleichheit und Inklusion

**34 %**

Teilnahmequote im globalen Mitarbeiterressourcennetzwerk und DE&I-Kompetenzerweiterung (Ziel: 50 %)

**31 %**

Weibliche Fachkräfte, die nicht in Führungsverantwortung stehen, weltweit (Ziel: 34-36 %)

**0,7 %**

Reduzierung der jährlichen Verletzungs- & Krankheitsquote (Ziel: 5 %)

**61 %**

der PPG- Betriebsstätten haben aktive Wellnessprogramme (Ziel: 100 %)

**70 %**

des Investitionsziels von 20 Millionen US-Dollar zur Förderung der Rassengleichheit in den USA erreicht

**45-55 %**

Anstieg der schwarzen, lateinamerikanischen und asiatischen Mitarbeiter ohne Führungsverantwortung

19 % schwarz | 16 % Latino | 8 % asiatisch

**11,2 Mio. \$**

Seit 2015 durch die Colorful Communities-Initiative investiert (Ziel: 10 Mio. \$)

**70 %**

der Betriebsstätten erfüllten die Anforderungen des Community Engagement Framework (Ziel: 100 %)

Gemeinschaften

